

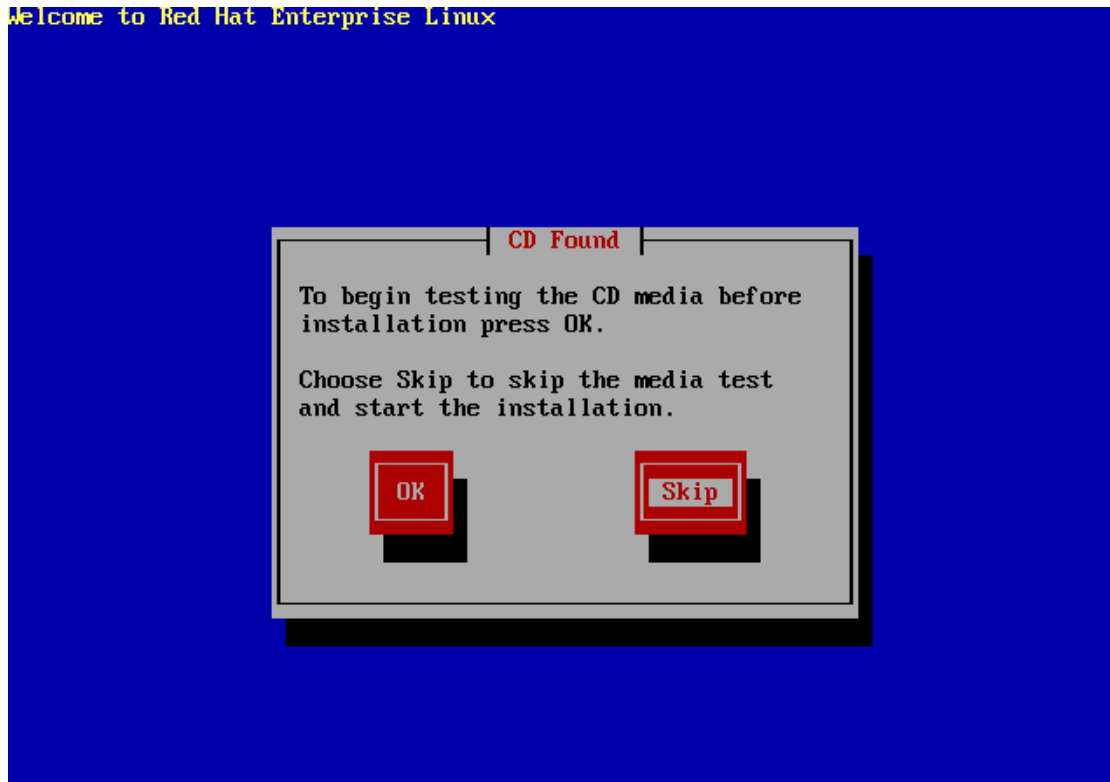
## RedHat AS3/AS4 操作系统安装指南

一、在主板的 BIOS 中，设置成 CDROM 启动，把光盘放入光驱。出现如下的画面，这个启动画面;要注意两点，回车就可进入图像模式的安装：



题外话：如果我们已经安装的系统出现了问题，我们可以按[F5]，然后在 boot 处输入：boot:linux rescue，我们就可以进入系统修复模式。比如系统的 GRUB 没有写到 MBR 上，就用这种模式来恢复。

二、出现如下的画面，也就是让我们来检测光盘是否是完整的以及是否能进行安装。我们可以选择[SKIP]，接着安装程序就加载相关驱动，一会就进入图形界面了。



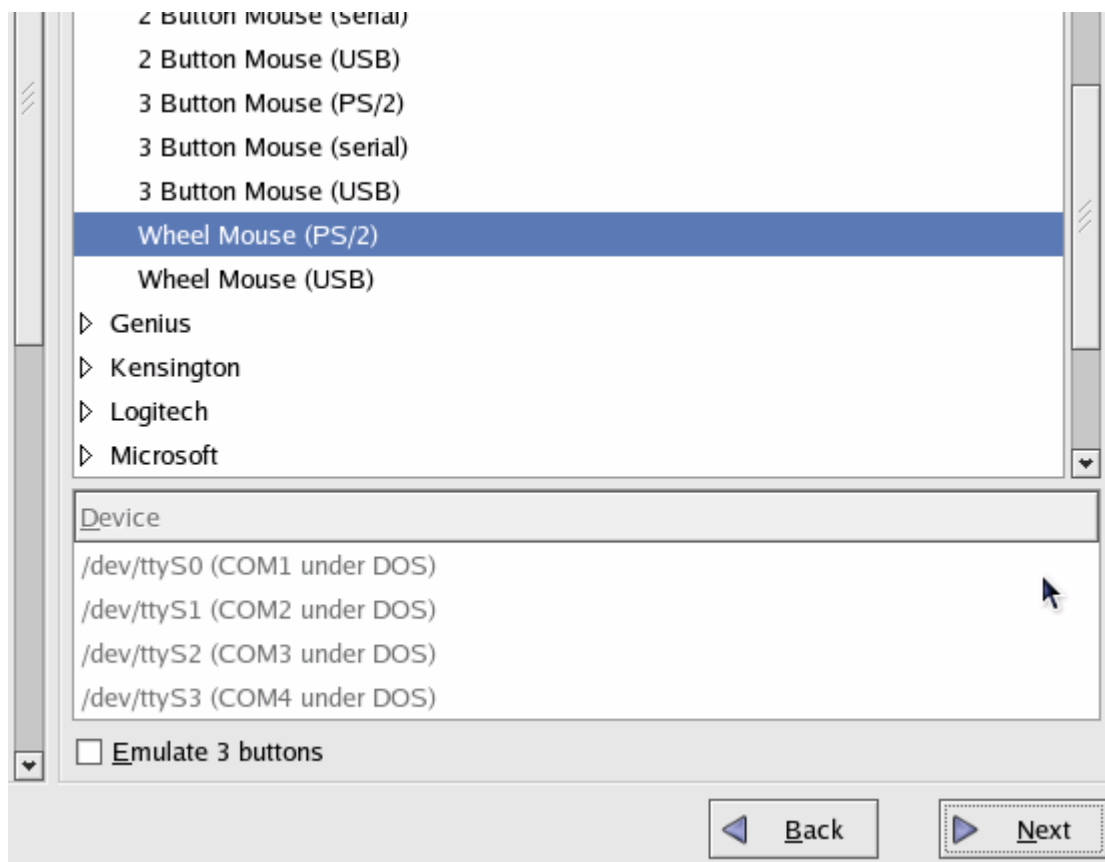
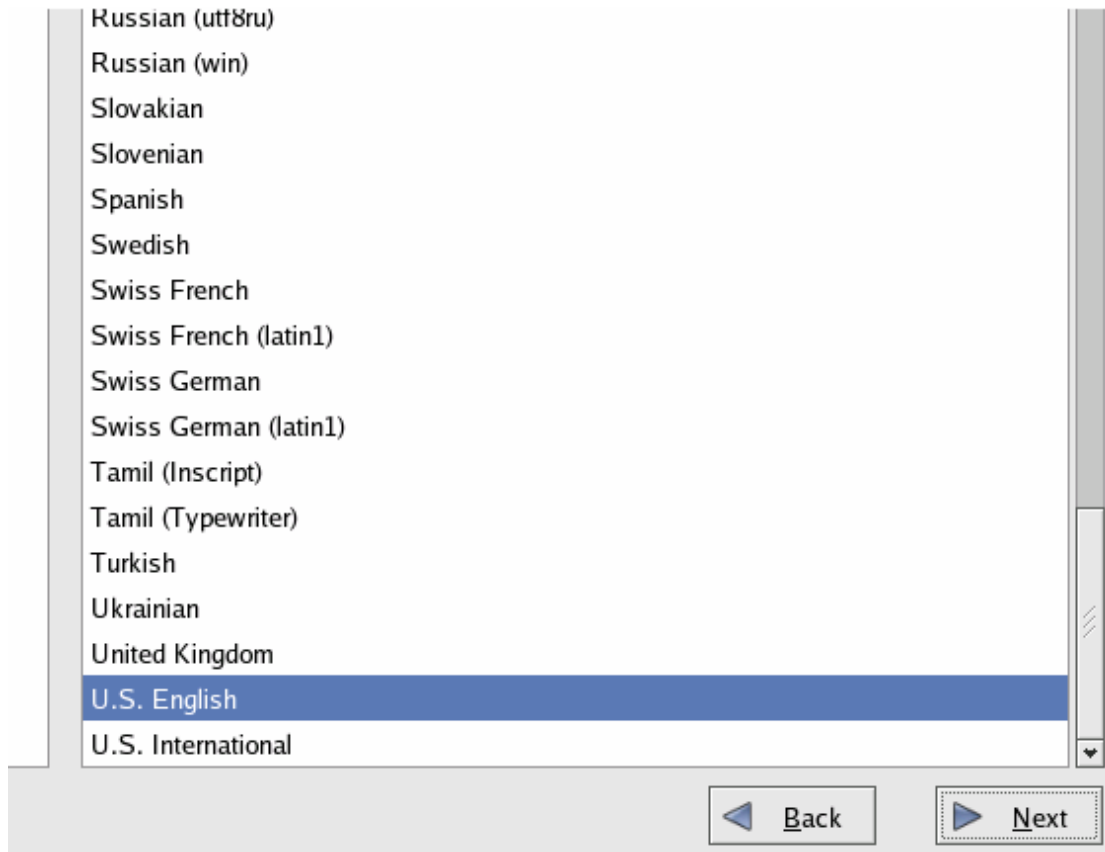
进入图形界面出现如下图，点击 NEXT。



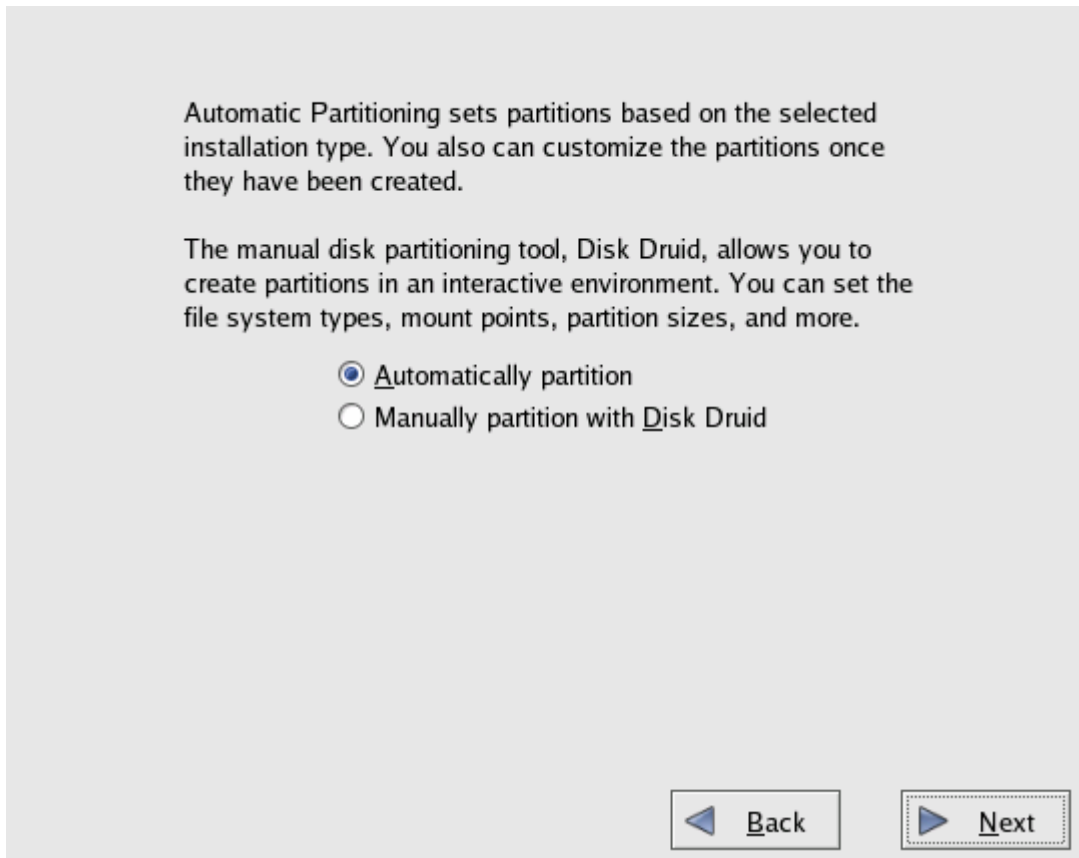
三、这一步是系统安装过程中的语言，我们这里选择[ENGLISH]，当然可以选择[中文简体]。



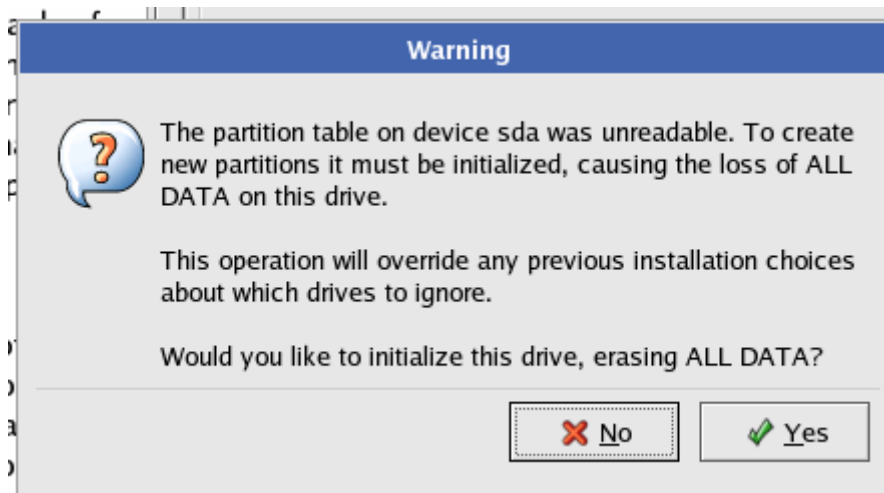
四、选择键盘,就用系统默认的好了[U.S.English], 如果您有 PS/2 和 USB 接口的 3D 鼠标, 我们可以选择[Microsoft]然后根据接口来选择鼠标。比如鼠标的接口是 PS/2 的, 就按图上的选; 如果是 USB 口的, 应该选 USB 口的那个。如果是两键鼠, 就按默认就好了。



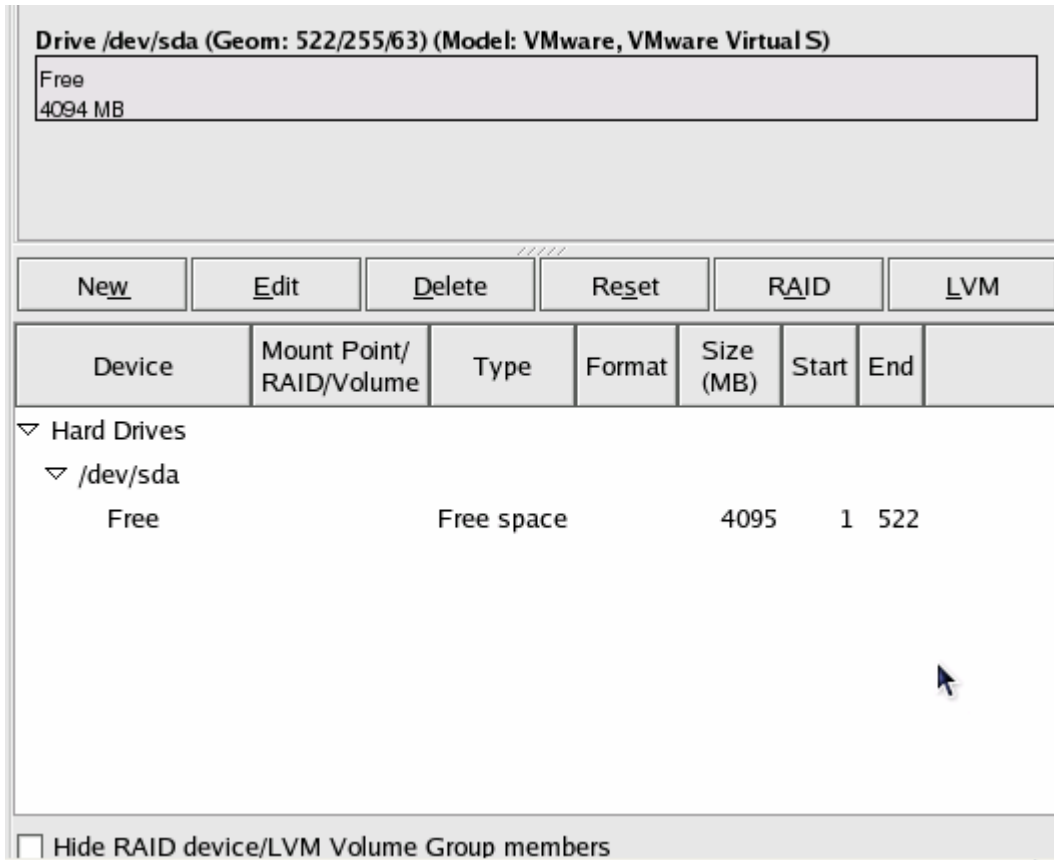
五、现在就是最重要的步骤了，硬盘分区，如图：



在这里，如果对分区不熟悉，可以直接默认选择自动分区[Automatically partition]，这里我建议选择手动分区[manually partition with disk druid],然后点击NEXT.这时会出现一个警告窗口，选择[yes]：



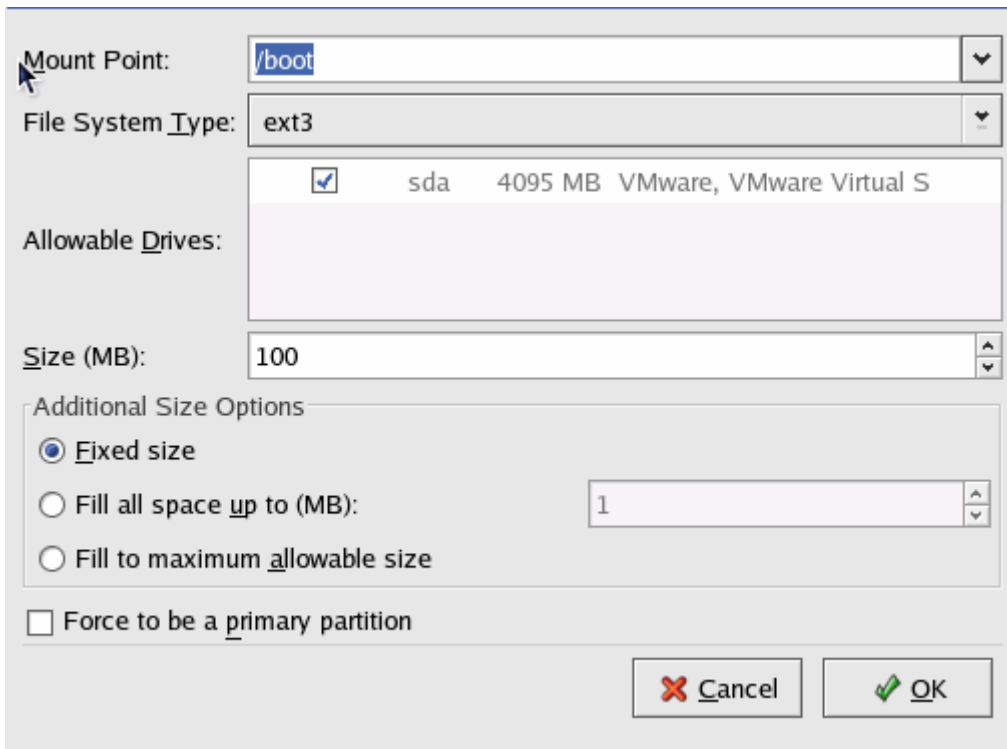
## 六、现在开始分区



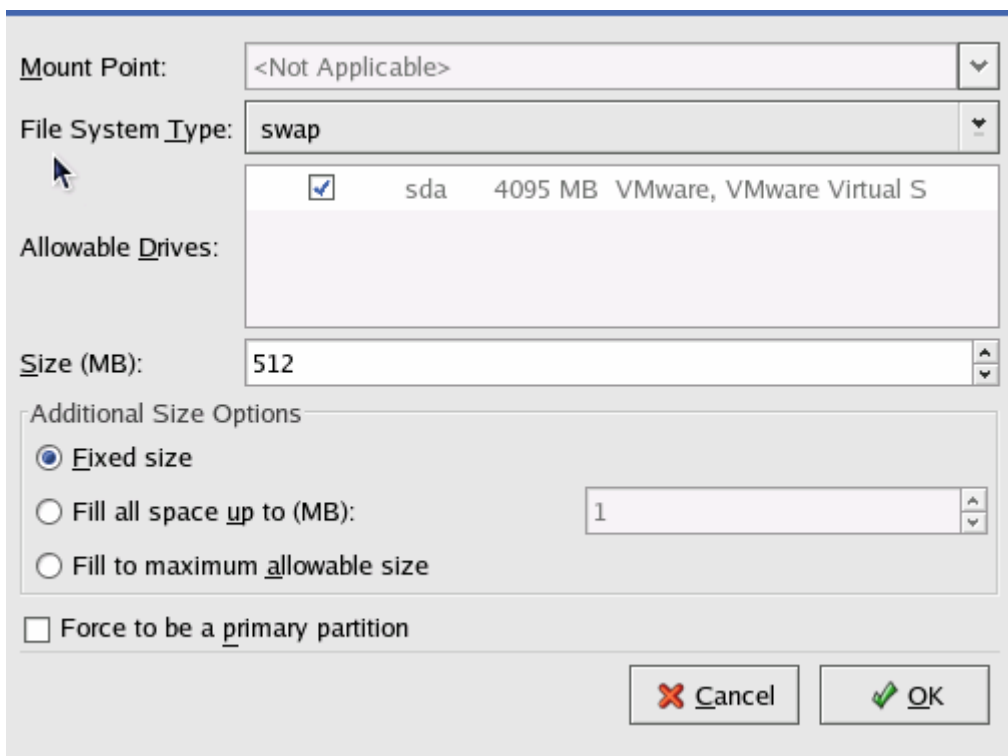
在图中可以看到，有一个硬盘 sda，该硬盘有大小为 4095M。

说明：在 linux 我们一般都把 /boot 目录单独分区，因为 /boot 目录存储着系统的引导信息和内核等信息，这样的好处是如果其他分区坏了，可以最大程度减少系统的崩溃。一般分 100M 是足够了。

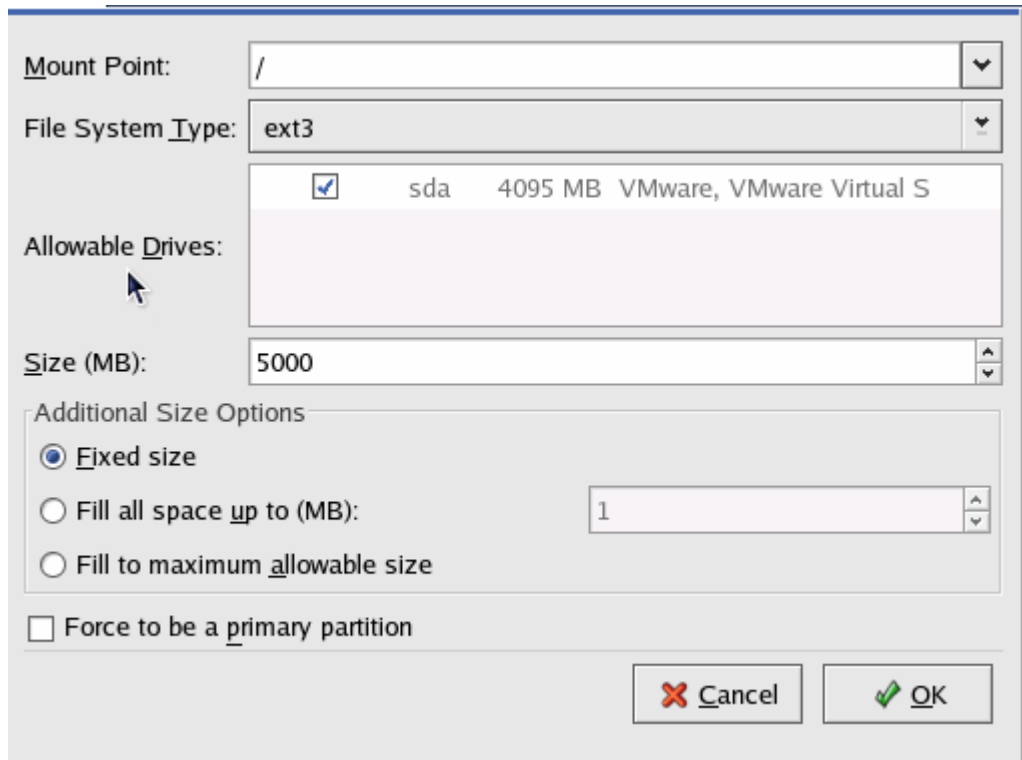
创建 /boot 分区，鼠标点击 [NEW]，在挂载点的下拉框中选择 /boot，也可以手动输 /boot 文件系统选择 ext3，输入大小为 100 如果点击 [OK]，/boot 分区创建好了。



创建 swap 分区，swap 分区相当于 windows 下的虚拟内存,一般大小为物理内存大小的两倍，也可以更高.在文件系统处选择 swap，在这里我给 swap 分 512M，因为物理内存为 256M。



创建根分区，/分区包含 linux 系统所有的目录（/boot 分区如果不单独分区，也包含在内），也就是说，所以没有单独分区的目录都在根分区下，根分区一般 5G 就够了。



为了配合 csmail 邮件系统，为/opt、/var、/usr、/csdata 做单独分区，单独分区的好处是，当 linux 系统崩溃，做灾难恢复时可以做到邮件数据不会丢失。

/opt 分区是 csmail 邮件系统的安装目录，该目录最好在 10G 以上，因为该分区包含邮件系统的 mda、mta 等多种日志和数据库，如果该分区太小，磁盘空间满了会影响邮件的正常运行。

/var 分区是包含邮件收发的日志和 web 页面还有各种系统日志，一般在 8G-10G。

/usr 分区存储邮件系统 web 页面模板，一般大小为 4G 够了。

/csdata 分区是存储邮件数据，因为邮件数据很大，所以在分完以上各个分区后，剩下磁盘空间的就全部给/cpdata 分区了。



说明：如果有多块硬盘，这里会显示 sda、sdb、sdc 等等，用字母 abcd...代表硬盘，用阿拉伯数字代表分区，sda1 是第一块硬盘的第一个分区，sdb2 是第二块硬盘的第二个分区。

好了，分区已经完成了，点击[NEXT]。

七、选择引导程序，这里默认选择 grub，点击 NEXT

Boot Loader Configuration

The GRUB boot loader will be installed on /dev/sda. [Change boot loader](#)

You can configure the boot loader to boot other operating systems. It will allow you to select an operating system to boot from the list. To add additional operating systems, which are not automatically detected, click 'Add.' To change the operating system booted by default, select 'Default' by the desired operating system.

Default	Label	Device
<input checked="" type="checkbox"/>	Red Hat Enterprise Linux AS	/dev/sda2

[Add](#)  
[Edit](#)  
[Delete](#)

A boot loader password prevents users from changing options passed to the kernel. For greater system security, it is recommended that you set a password.

[Use a boot loader password](#) [Change password](#)

[Configure advanced boot loader options](#)

八、网络配置

Active on Boot	Device	IP/Netmask
<input checked="" type="checkbox"/>	eth0	DHCP

[Edit](#)

---

Hostname

Set the hostname:

automatically via DHCP

manually

---

Miscellaneous Settings

Gateway:  .  .  .

Primary DNS:  .  .  .

Secondary DNS:  .  .  .

Tertiary DNS:  .  .  .

点击 EDIT 可以设置网络参数，ip 地址，子网掩码，DNS 等。

## 九、设置防火墙

Firewall

A firewall can help prevent unauthorized access to your computer from the outside world. Would you like to enable a firewall?

No firewall  
 Enable firewall

What services should be allowed to pass through the firewall?

WWW (HTTP)  
 FTP  
 SSH  
 Telnet  
 Mail (SMTP)

Other ports:

If you would like to allow all traffic from a device, select it below.

eth0

如果想启用防火墙，选择 enable firewall，在复选框中可以选中可以绕过防火墙的服务。

#### 十、选择时区

Time Zone Selection

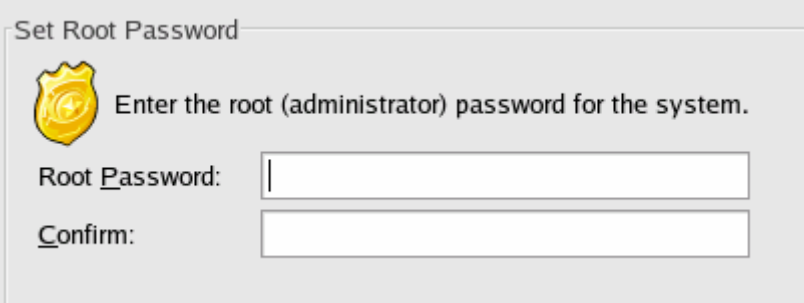
Location  UTC Offset



Asia/Shanghai - east China - Beijing, Guangdong, Shanghai, etc.

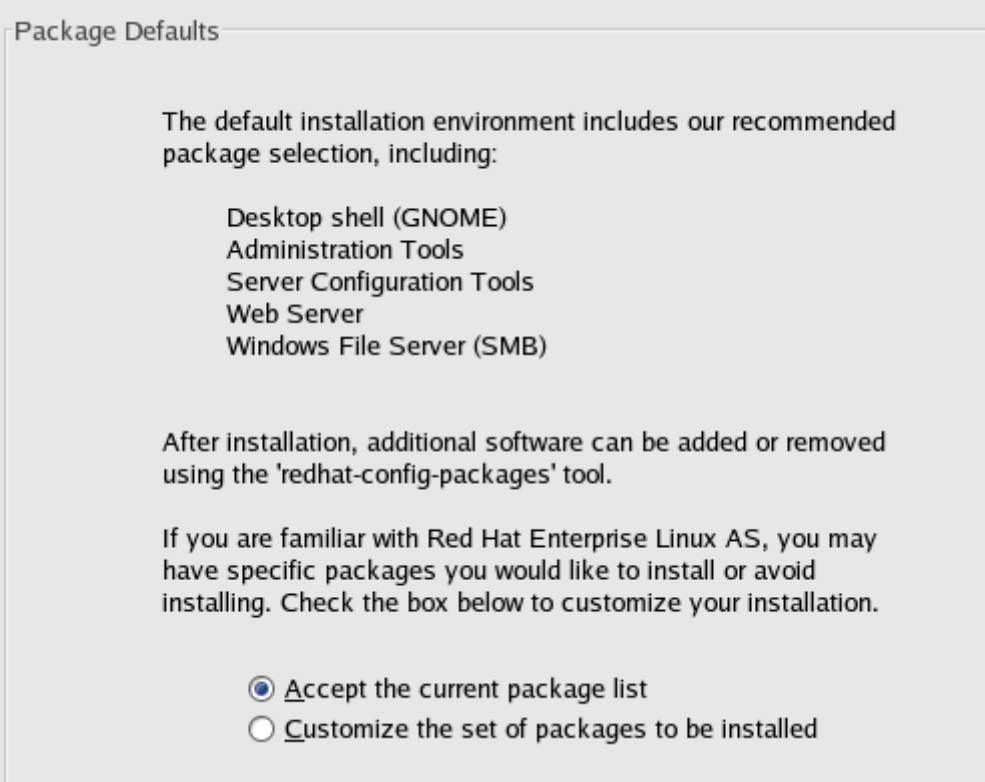
用鼠标在地图上选中中国—上海，点击 NEXT。

#### 十一、设置系统管理员 root 口令



The image shows a dialog box titled "Set Root Password". It features a yellow shield icon with a plus sign. The text inside reads: "Enter the root (administrator) password for the system." Below this, there are two input fields. The first is labeled "Root Password:" and the second is labeled "Confirm:". Both fields are currently empty.

#### 十二、选中要安装的软件包



The image shows a dialog box titled "Package Defaults". It contains the following text: "The default installation environment includes our recommended package selection, including:" followed by a list of packages: Desktop shell (GNOME), Administration Tools, Server Configuration Tools, Web Server, and Windows File Server (SMB). Below this, it says: "After installation, additional software can be added or removed using the 'redhat-config-packages' tool." and "If you are familiar with Red Hat Enterprise Linux AS, you may have specific packages you would like to install or avoid installing. Check the box below to customize your installation." At the bottom, there are two radio button options: "Accept the current package list" (which is selected) and "Customize the set of packages to be installed".

选中 accept the current package list 系统会安装默认选中的软件包。

这里我们选自定义安装 “customize the set of packages to be installed”。

自定义安装可以安装实际情况，安装各种软件包，可以选中安装或者不安装 X-WINDOWS 图形界面，web，数据库，ftp 等服务。

为了配合 csmail 邮件系统，安装 web 服务，和开发工具（development tool）就可以。



### 十三、配置完成

点击 NEXT 安装程序就开始格式化分区，开始安装系统了。



#### 十四、安装完后的准备

系统安装完后进入系统，使用 root 用户登陆。

先察看一下硬盘分区情况。

```
#df -h
```

这个命令可以清楚的显示硬盘分区的情况。

为了确保/csdata 分区存储邮件数据，需要做一下连接。

```
#cd /csdata
```

```
#mkdir mss db
```

```
#ln -s /csdata/mss /mss
```

```
#ln -s /csdata/db /db
```

启动 apache 服务

```
#/etc/init.d/httpd start
```

现在可以安装 csmail 邮件系统了。具体安装步骤，请参阅《csmail 安装手册》。